

## Schientrennschleifmaschine MTZ 350 S



**mtz**  
PATENTED

Geismar Gleisbaumaschinen GmbH  
Ihringer Landstraße 3 D 79206 Breisach  
Tel. +49 7667 9059 0 Telefax +49 7667 9059 59  
[www.geismar.pro](http://www.geismar.pro)

### Technische Beschreibung

Die Schienentrennschleifmaschine Typ **GEISMAR MTZ 350 S** ist eine leistungsstarke Maschine - als Gemeinschaftsentwicklung mit unserem Partner STIHL haben wir eine Maschine für die Anforderungen der modernen Märkte entwickelt.

Bei der Konzeption wurden in puncto Arbeitssicherheit und Bedienerkomfort besonders hohe Anforderungen an die Maschine gestellt. Durch die Ausstattung der Maschine mit **Comfort Cushion™** wird ein ergonomisches, ermüdungsfreies Arbeiten mit der Maschine möglich. Die minimierten Vibrationen verhindern unnötige Belastungen des Bedieners im Dauereinsatz.

Der **Geräuschpegel** der Maschine wurde durch innovative Technik auf **102 dB (A)** erheblich reduziert.

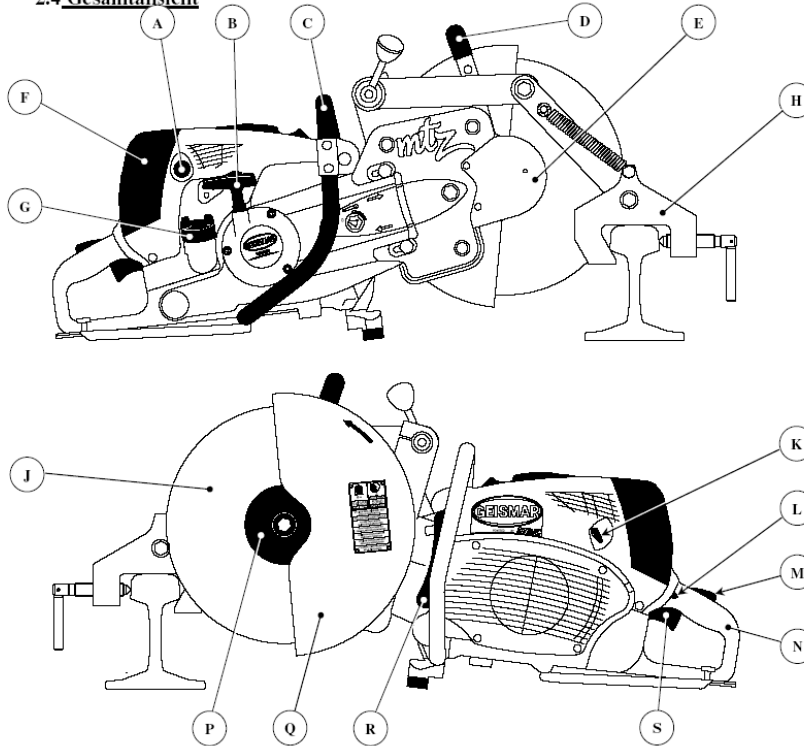
Die Maschine bedarf eines geringen Wartungsaufwandes: das neuartige **Zyclonen-Filtersystem** reduziert die Schleifstaubbelastung des Motors erheblich; gleichzeitig müssen die Filter lediglich alle 14 Betriebsstunden gewechselt werden.

### Technische Daten

<b>Durchschnittliche Schnittzeit</b>	75 sec.	
<b>Gewicht (Leergewicht)</b>	16,2 kg	
<b>Geräuschentwicklung Maschine</b>	102 dB (A)	
<b>Abmessungen</b>	Länge	760mm
	Breite	315mm
	Höhe	430mm

## Technische Zeichnung

### 2.4 Gesamtansicht



Pos.	Bezeichnung
A	Kraftstoffpumpe
B	Anwerfgriff
C	Vorderer Rohrgriff
D	Griff zum Ausrichten der Schutzhaube
E	Keilriemenschutzhaube
F	Luftfilterdeckel
G	Tankstopfen
H	Schnellspannvorrichtung
J	Trennschleifscheibe
K	Hebel für Kaltstart
L	Kombihebel
M	Feststellknopf der Drehzahlverstellung
N	Hinterer Griff
P	Spannflansch für Scheibe
Q	Trennscheibenschutzhaube
R	Auspuffschalldämpfer
S	Drehzahlverstellung

## Optionen & Zubehör

**Zündkontakt-Unterbrechung** beim Trennen der Maschine von der Schnellspannvorrichtung

**Spezialklemmvorrichtung** für Rillenschiene, für Schräg- und Längsschnitte oder für Abtrennen von Schweißwulsten unter dem Schienenfuß.

Abschließbarer **Transport- und Aufbewahrungskasten** mit Tragegriffen, zur Aufnahme der Maschine mit Schnellspannvorrichtung, Schnittlehre und Werkzeugtasche

### **Trennschleifscheiben:**

- Durchmesser:  
MTX 350 = 355 mm x 4 mm
- Schleifscheibenaufnahme:  
22,2 oder 25,4 mm